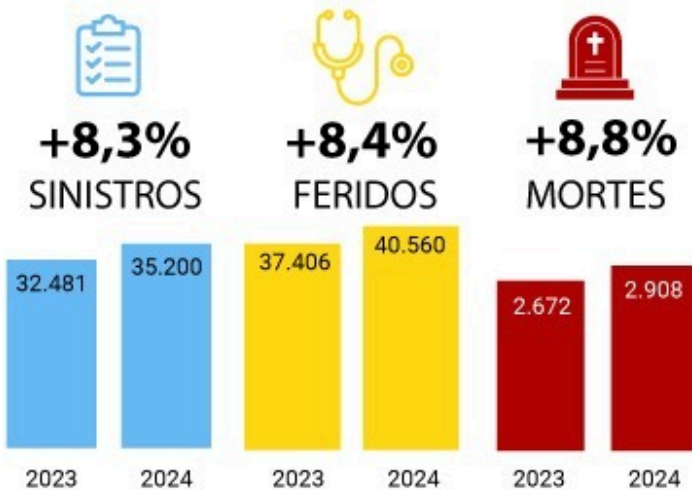


desses acidentes graves tem explicação. “Nós temos muitos sinistros graves causados por veículos que adentram a via sem observar a presença de outros veículos, ou seja, é pura falta de atenção.” Celular e conversas com passageiros podem estar entre os motivos dessa extensão e a fama a que faz jus, de rodovia da morte. Só no primeiro semestre deste ano, nos trechos de maior número de ocorrências da rodovia, foram registrados 943 feridos em acidentes que acabaram em 22 mortes. Um balanço da Polícia Rodoviária Federal (PRF) mostra que entre janeiro e junho deste ano foram registrados 35,2 mil acidentes em todas as rodovias federais do país. Sinistros que acabaram com 40.560 pessoas feridas e 2.908 mortas. Quando comparamos com o mesmo período do ano passado, houve aumento em todos os números, desde de acidentes a mortes. BR-101 O especialista em mobilidade professor Carlos Penna Brescianini tem uma explicação para a quantidade de acidentes nesta rodovia. Quando comparamos com o mesmo período do ano passado, houve aumento em todos os números, desde de acidentes a mortes. brasileiras que ficavam no litoral, terminaram sendo interligadas e fazendo parte de que é hoje a BR-101. Uma rodovia que tem um

Um dos principais eixos rodoviários do país, a BR-101 — que atravessa o país e começa no município de Touros (RN) e termina em São José do Norte (RS) — tem mais de 4,6 mil quilômetros de extensão e a fama a que faz jus, de rodovia da morte. Só no primeiro semestre deste ano, nos trechos de maior número de ocorrências da rodovia, foram registrados 943 feridos em acidentes que acabaram em 22 mortes. Um balanço da Polícia Rodoviária Federal (PRF) mostra que entre janeiro e junho deste ano foram registrados 35,2 mil acidentes em todas as rodovias federais do país. Sinistros que acabaram com 40.560 pessoas feridas e 2.908 mortas. Quando comparamos com o mesmo período do ano passado, houve aumento em todos os números, desde de acidentes a mortes. BR-101 O especialista em mobilidade professor Carlos Penna Brescianini tem uma explicação para a quantidade de acidentes nesta rodovia. Quando comparamos com o mesmo período do ano passado, houve aumento em todos os números, desde de acidentes a mortes. brasileiras que ficavam no litoral, terminaram sendo interligadas e fazendo parte de que é hoje a BR-101. Uma rodovia que tem um

Um balanço da Polícia Rodoviária Federal (PRF) mostra que entre janeiro e junho deste ano foram registrados 35,2 mil acidentes em todas as rodovias federais do país. Sinistros que acabaram com 40.560 pessoas feridas e 2.908 mortas. Quando comparamos com o mesmo período do ano passado, houve aumento em todos os números, desde de acidentes a mortes. BR-101 O especialista em mobilidade professor Carlos Penna Brescianini tem uma explicação para a quantidade de acidentes nesta rodovia. Quando comparamos com o mesmo período do ano passado, houve aumento em todos os números, desde de acidentes a mortes. brasileiras que ficavam no litoral, terminaram sendo interligadas e fazendo parte de que é hoje a BR-101. Uma rodovia que tem um

Aumento na violência em rodovias federais



Fonte: PRF

BR-101

O especialista em mobilidade professor Carlos Penna Brescianini tem uma explicação para a quantidade de acidentes nesta rodovia. Quando comparamos com o mesmo período do ano passado, houve aumento em todos os números, desde de acidentes a mortes. brasileiras que ficavam no litoral, terminaram sendo interligadas e fazendo parte de que é hoje a BR-101. Uma rodovia que tem um

e conversas com passageiros podem estar entre os motivos dessa desatenção, alerta Guedes. Fonte: Brasil 61
Um dos principais eixos rodoviários do país, a BR-101, que atravessa o país e começa no município de Touros (RN) e termina em São José do Norte (RS) — tem mais de 4,6 mil quilômetros de extensão e a fama a que faz jus, de rodovia da morte. Só no primeiro

semestre deste ano, nos trechos de maior número de ocorrências da rodovia, foram registrados 943 feridos em acidentes, que acabaram no litoral, terminaram sendo interligadas e fazendo parte do que é hoje a BR-101. Uma rodovia que tem um tráfego muito grande de veículos. Com essa utilização maior no número de automóveis, aumentou também a quantidade de acidentes.

O desconhecimento das leis de trânsito e das regras de sinalização são grandes causadores de acidentes, explica o chefe da Coordenação de Prevenção e Atendimento de Sinistros da Polícia Rodoviária Federal, Paulo Guedes.

O especialista em mobilidade professor Carlos Penna Brescianini tem uma explicação para a quantidade de acidentes nesta rodovia. “Todo o sistema viário é construído pensando em dar segurança para o condutor. Se ele tenta fazer uma ultrapassagem onde é proibido e há faixa contínua, é porque ele não tem visibilidade suficiente. E ele vai causar um sinistro de colisão frontal, altamente mortal.”

MG, SC e PR lideram o número de acidentes

Minas Gerais, o estado com a maior malha viária do país, registrou nos seis primeiros meses deste ano 4.439 acidentes, seguido por Santa Catarina com 4.134 ocorrências. No Paraná 3.592 acidentes foram registrados entre veículos.

O estado mineiro também lidera o número de acidentes que acabaram em mortes: 354 pessoas perderam a vida no primeiro semestre deste ano em rodovias de Minas Gerais. A Bahia vem em segundo lugar, com 329 mortes em estradas federais que cortam o estado e o Paraná ficou em terceiro, com 274 mortes.

Para o coordenador da PRF, Paulo Guedes, muitos desses acidentes graves tem explicação. “Nós temos muitos sinistros graves causados por veículos que adentram a via sem observar a presença de outros veículos, ou seja, é pura falta de atenção.” Celular e conversas com passageiros podem estar entre os motivos dessa desatenção, alerta Guedes.

Fonte: Brasil 61

lidera o número de acidentes que acabaram em mortes: 354 pessoas perderam a vida no primeiro semestre deste ano em rodovias de Minas Gerais. A Bahia vem em segundo lugar, com 329 mortes em estradas federais que cortam o estado e o Paraná ficou em terceiro, com 274 mortes. Para o coordenador da PRF, Paulo Guedes, muitos desses acidentes graves tem explicação. “Nós temos muitos sinistros graves causados por veículos que adentram a via sem observar a presença de outros veículos, ou seja, é pura falta de atenção.” Celular